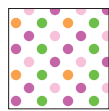


そ・か・な

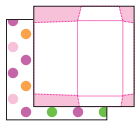
ポチ袋 テンプレート

切・り・取・り

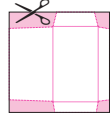
作り方



①そかな商品



②図面を上
に載せる



③点線に沿って
封筒の形に切る



④のりしろに両面
テープを付けて
封筒にする

POINT



余白部分に糊などで仮止めすると切り取りが楽になりますよ♪

山折

オモテ

山折

のりしろ (両面テープ)

山折

のりしろ (両面テープ)

※点線に沿ってグラシンと一緒にハサミやカッターで切って下さい
※紙を切る時は、刃物等で指を切らないように気をつけて下さい
※たくさん作る場合、図面をコピーしてご利用下さい