

●印刷サンプルとお客様のモニターの色の差を比較してみてください。

デザインや編集作業で使用するモニターの表示色（色味）は作業される方の環境により異なります。このためモニターに表示されている印刷データのイメージと実際の印刷物のイメージが大きく異なる場合があります。

この「用紙と印刷見本帳」は、用紙の紙質や厚さ、また印刷の仕上りだけでなく、モニターと印刷物との色を比較できるように、弊社通販型印刷サービス「トクプレ」のページにて印刷で使用したPDFをご用意しております。モニターと印刷物の色の違いの確認のため、ぜひPDFをダウンロードし、ご確認ください。

〈用紙と印刷見本帳〉



〈モニター〉



▶アクセスは<http://www.ddc.co.jp/tokupre/>

●リッチブラック（深みのある黒色）

リッチブラックを使用したい場合は、K（ブラック）に他のカラーを多少入れることをおすすめします。

当社の推奨値はC50+M40+Y40+K100です。C100+M100+Y100+K100の総ベタのカラーはインキの量が多すぎて印刷が不安定になり、仕上りに大きな問題が発生する恐れがあります。CMYKのインキ総量（インキの%を合わせた量）が300%以下になるようにお願いします。

K100	K100	K100	K100
C20+K100	M20+K100	Y20+K100	C50+M40+Y40+K100
C100+M100+Y100+K100			

●オーバープリント

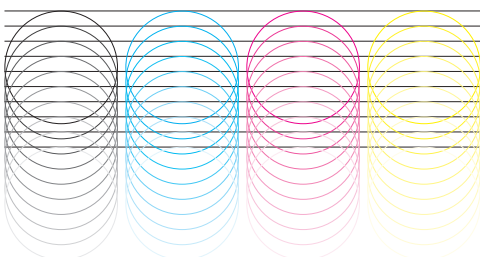
バック地にスミ文字がオーバープリント設定で重なると、スミ色が変わります。ご注意ください。

オーバープリントは注意が必要

●白抜き文字の適正 掛け合わせ色における白抜き文字（特に明朝の横線）の見え方

5 pt	明朝の白抜きには限度がある	明朝の白抜きには限度がある	明朝の白抜きには限度がある	明朝の白抜きには限度がある
6 pt	明朝の白抜きには限度がある	明朝の白抜きには限度がある	明朝の白抜きには限度がある	明朝の白抜きには限度がある
7 pt	明朝の白抜きには限度があ	明朝の白抜きには限度があ	明朝の白抜きには限度があ	明朝の白抜きには限度があ
8 pt	明朝の白抜きには限度	明朝の白抜きには限度	明朝の白抜きには限度	明朝の白抜きには限度
9 pt	明朝の白抜きには限	明朝の白抜きには限	明朝の白抜きには限	明朝の白抜きには限
C100 + M100		M100 + Y100		C100 + Y100
C100 + M100 + Y100				

●網野の再現性



0.3pt (0.11mm)

100%
90%
80%
70%
60%
50%
40%
30%
20%
10%



当社は全ての印刷に
SOYINK（大豆油インキ）を使用しています。

コート

四六判	68.0kg
菊判	47.0kg

通常印刷物の厚さを薄紙に変えることにより
CO₂削減につながります。

仕上り A4判チラシ
枚数 10,000枚
用紙 コート 菊判47.0kg

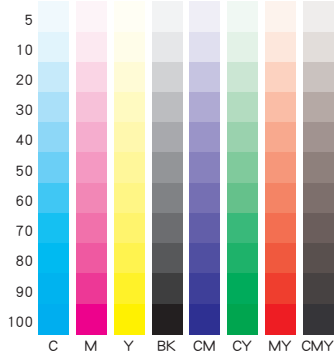
1枚の重量**4.93g**

・10,000枚印刷した場合

CO₂排出量**46.87kg**

※各用紙のCO₂排出量は用紙製造時です。印刷加工は含まれておりません。

※CO₂排出係数は、日本製紙連合会、上質紙・コート紙のデータを参考に算出。



F77L <http://www.ddc.co.jp/tokupre/>

